

# รักษ์โลก ยึดอณูหนักคุณ [ซ้ำ] ที่ ตลาดซื้อของกลับบ้าน

เรียบเรียงโดย นางศิริคุณฎีการ์ วรยัติน นักวิชาการสุขาภิบาลปฏิบัติกรม

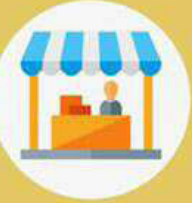


## เหตุใดจึงต้องลดรับ ลดให้ ลดใช้ถุงพลาสติก?

สถานการณ์ปริมาณขยะพลาสติกจากกรมควบคุมมลพิษระบุว่า ในปี 2560 มีปริมาณขยะที่เกิดขึ้นทั้งหมด จำนวน 27.4 ล้านตัน และมีการประมาณการว่าเป็นขยะพลาสติก ประมาณ 2 ล้านตัน แต่มีการนำขยะพลาสติกกลับไปใช้ประโยชน์เฉลี่ยเพียง 0.5 ล้านตัน อีก 1.5 ล้านตัน ถูกนำไปกำจัดและบางส่วนตกค้างในสิ่งแวดล้อม ขยะพลาสติกส่วนใหญ่เป็นเศษขยะถุงพลาสติกที่ปนเปื้อน เช่น ถุงบรรจุอาหาร ถุงหิ้ว (ประมาณ 80% หรือประมาณ 1.2 ล้านตัน) ขยะจากพลาสติกเหล่านี้ส่งผลกระทบต่อสุขภาพอนามัยของประชาชน และคุณภาพสิ่งแวดล้อม อีกทั้งยังเป็นสาเหตุหนึ่งที่ทำให้เกิดภาวะโลกร้อนอีกด้วย

## แหล่งที่มาของขยะพลาสติกมาจากไหน?

จากการศึกษาของกรมควบคุมมลพิษร่วมกับสถาบันพลาสติก สภาอุตสาหกรรมแห่งประเทศไทย พบว่าในปี 2559 มีประมาณการใช้ถุงพลาสติกหิ้วทั่วประเทศไทย จำนวน 45,000 ล้านใบ/ปี ในผู้ใช้ 3 กลุ่มหลัก คือ



**ตลาดสดเทศบาล/เอกชน แผงลอย และอื่นๆ**  
สร้างขยะพลาสติก **40%**  
ประมาณ 18,000 ล้านใบ

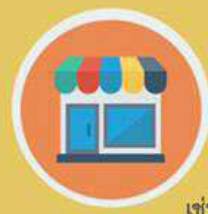
**ร้านขายของชำกว่า 400,000 แห่ง**  
สร้างขยะพลาสติก **30%**  
ประมาณ 13,500 ล้านใบ



**ห้างสรรพสินค้า ซูเปอร์มาร์เก็ต และร้านสะดวกซื้อ**  
กว่า 16,330 แห่ง สร้างขยะพลาสติก **30%**  
ประมาณ 13,500 ล้านใบ

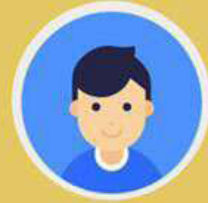
## เราจะลดปริมาณขยะพลาสติกอย่างไร?

เราสามารถช่วยลดปริมาณการใช้ถุงพลาสติกโดยเริ่มได้ดังนี้



### สถานประกอบการ

- **จัดโครงการลดการใช้ถุงพลาสติก** โดยประชาสัมพันธ์ให้ลูกค้านำถุงผ้า หรือตะกร้ามาใส่สินค้าเอง ซึ่งอาจมีสิ่งตอบแทนเพื่อเป็นแรงจูงใจ เช่น การให้ส่วนลดราคาสินค้า หรือการเพิ่มคะแนนสะสม
- **งดการใช้ถุงพลาสติกบรรจุสินค้า** เปลี่ยนไปใช้บรรจุภัณฑ์ที่สามารถย่อยสลายได้ง่าย
- **ผู้ค้าที่จำหน่ายอาหาร ใช้บรรจุภัณฑ์ที่สามารถย่อยสลายได้ง่าย** แทนการใช้กล่องโฟม เช่น กล่องชานอ้อย กล่องที่ทำจากวัสดุธรรมชาติ เป็นต้น



### ประชาชนผู้บริโภค

- **ใช้ถุงผ้า หรือ ตะกร้า** เวลาไปจับจ่ายซื้อของ ไม่ว่าจะไปใน ตลาด ซูเปอร์มาร์เก็ต ร้านสะดวกซื้อ หรือร้านขายของชำ
- **ใช้ปิ่นโต** ใส่อาหารแทนการใช้กล่องพลาสติก
- **ใช้ขวดน้ำ** ที่สามารถล้างทำความสะอาดและใช้ได้หลายครั้ง แทนการใช้ขวดน้ำพลาสติก
- **ใช้พลาสติก** ที่สามารถรีไซเคิลได้ให้นำกลับมาใช้ใหม่



ทำดีด้วย **ลดรับ ลดให้ ลดใช้ถุงพลาสติก**

ที่มา : กองส่งเสริมและเผยแพร่ กรมส่งเสริมคุณภาพสิ่งแวดล้อม, โครงการทำดีด้วยหัวใจ ลดภัยสิ่งแวดล้อม, 2561.

กองสุขาภิบาลอาหาร สำนักอนามัย กรุงเทพมหานคร

อาคารสำนักอนามัยราชเทวี ชั้น 8 เลขที่ 10 ถนนพญาไท แขวงทุ่งพญาไท เขตพญาไท กรุงเทพฯ 10400  
โทรศัพท์ 0 2035 1861-2 โทรสาร 0 2035 1861-2 ต่อ 5



กองสุขาภิบาลอาหาร