

# ยาต้านจุลชีพ ตกค้างในเนื้อสัตว์



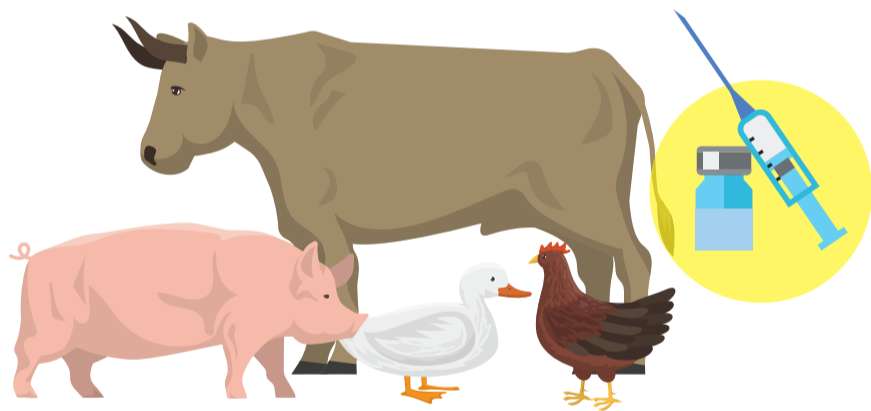
**ยาต้านจุลชีพ** หมายถึง ยาที่ออกฤทธิ์ยับยั้งการเจริญเติบโต มีฤทธิ์ต้านการเพิ่มจำนวนหรือการมีชีวิตของจุลชีพที่สามารถทำให้เกิดโรคขึ้นในร่างกายคนและสัตว์ได้ ยาต้านจุลชีพที่นำมาใช้ในสัตว์ส่วนใหญ่มักเป็นยากลุ่มเดียวกับที่ใช้ในคน หากมีการใช้ยาเหล่านี้ในสัตว์อย่างไม่ถูกต้องเหมาะสมจะส่งผลกระทบต่อตัวสัตว์ ผู้เลี้ยง ผู้บริโภค และสิ่งแวดล้อม ทำให้เกิดปัญหาด้านสาธารณสุขระดับประเทศ



## สาเหตุ

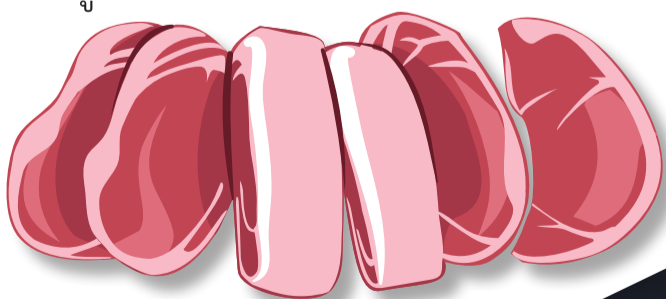
### ของการเกิดปัญหายาต้านจุลชีพตกค้างในเนื้อสัตว์

**1** ปัญหาโรคติดเชื้อในสัตว์ที่สูงขึ้นจึงมีการนำยาต้านจุลชีพมาใช้เพื่อหวังผลในการป้องกันไม่ให้สัตว์ป่วยหรือตาย



**2** การนำยาที่ไม่ได้รับการขึ้นทะเบียนหรือไม่ได้รับอนุญาตผสมลงในอาหารสัตว์ หรือการนำยาต้านจุลชีพที่ใช้ในคนไปให้สัตว์กินอย่างไม่ถูกต้องเหมาะสม

**3** ไม่มีการหยุดยาตามระยะเวลาที่กำหนด ทำให้มียาตกค้างในเนื้อเยื่อของสัตว์ในปริมาณที่เป็นอันตรายต่อผู้บริโภค



## อันตราย

### จากการบริโภคเนื้อสัตว์ที่มียาต้านจุลชีพตกค้าง

- 1** เกิดการแพ้ยา ซึ่งความไวและความรุนแรงของอาการแพ้ยาจะมากหรือน้อยนั้นขึ้นกับแต่ละบุคคล
- 2** เกิดเชื้อดื้อยาต้านจุลชีพ หากได้รับยาต้านจุลชีพตกค้างในเนื้อสัตว์ซ้ำบ่อยครั้งและมีการสะสมมากขึ้น อาจส่งผลให้เชื้อจุลชีพเกิดการดื้อยาได้
- 3** ยาในกลุ่มไนโตรฟูรานจากการทดลองบ่งชี้ว่ามีคุณสมบัติเป็นสารก่อมะเร็งและสารก่อกลายพันธุ์ในสัตว์ และก่อให้เกิดอาการแพ้ที่ผิวหนังของคนได้



## ข้อแนะนำในการเลือกซื้อเนื้อสัตว์

ควรเลือกซื้อเนื้อสัตว์ที่มาจากฟาร์มและโรงฆ่าสัตว์ที่ได้มาตรฐาน มีการควบคุมการใช้ยาและหยุดยาก่อนฆ่าในระยะเวลาที่เหมาะสม เนื้อสัตว์ต้องผ่านการตรวจรับรองคุณภาพของเนื้อสัตว์จากพนักงานตรวจโรคสัตว์ และสามารถตรวจสอบแหล่งที่มาของเนื้อสัตว์ได้

