

TIP TRICKS

ลดความเสี่ยงอาหารปนเปื้อน หลักเลี้ยงสวมหน้ากากป้องกันเชื้อ



หน้ากากป้องกันและหมวกคลุมผมมีประโยชน์อย่างไร ??

หมวกคลุมผมป้องกันไม่ให้เส้นผม
และฝุ่นละอองที่เกาะอยู่บนศีรษะ
หรือเส้นผมตกลงสู่อาหาร

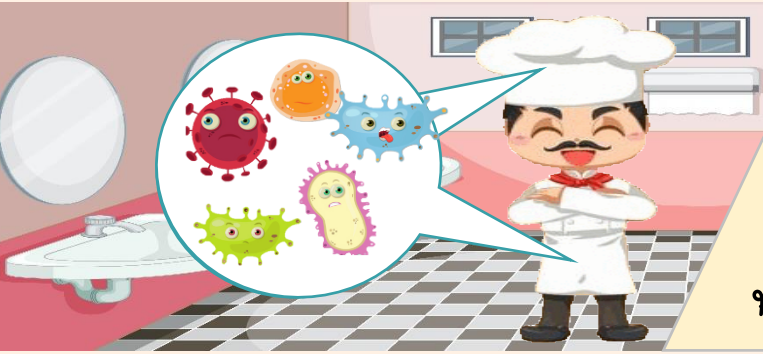
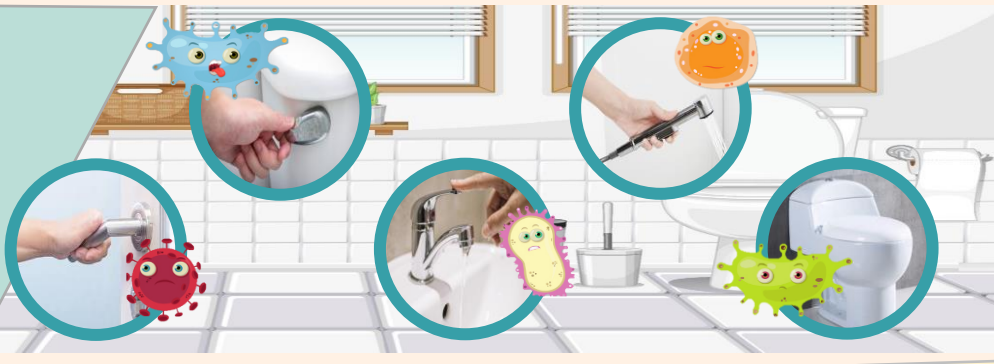


หน้ากากป้องกันไม่ให้
สิ่งสกปรกและฝุ่นละออง
ที่เกาะอยู่ที่เสื้อผ้าตกลงสู่อาหาร



ทำไมจึงไม่ควรสวมหน้ากากป้องกันเชื้อ

จุดเสี่ยงที่สามารถพบ
สิ่งสกปรกและ
เชื้อโรคต่างๆ ได้



การสวมหน้ากากป้องกันและหมวกคลุมผม
เข้าห้องครัว อาจทำให้สิ่งสกปรกและ
เชื้อโรคต่างๆ ติดมากับหน้ากากป้องกันและ
หมวกคลุมผมได้

เมื่อกลับมาปฏิบัติงาน (ประกอบและปรุงอาหาร)
เชื้อโรคเหล่านั้นอาจปนเปื้อนลงสู่อาหาร
และอาจเป็นสาเหตุหนึ่งที่ทำให้ผู้บริโภค
เจ็บป่วยด้วยโรคอาหารเป็นพิษได้

